

RADIO



2021



2521



2013



1010



1510



3008



3082



3094



4037



4046



4027



4028



4017



4517



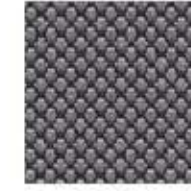
8033



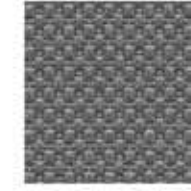
8517



8017



8532



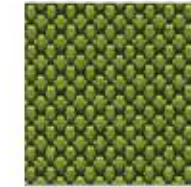
8032



8027



7025



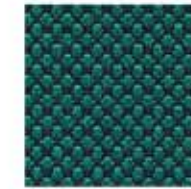
7541



7041



7036



7508



7008



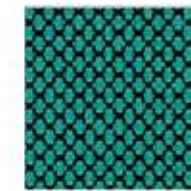
7045



6512



6015



6526



6026



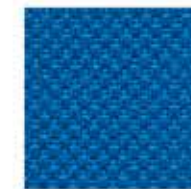
6598



6571



6071



6075



**THIEME**  
*Objekteinrichtungen*

Caratteristica Characteristic Caractéristique Charakterdarsteller	Norma Norm Norme Norm	Tolleranza Tolerance Tolérance Toleranz	Dichiarato Declared Déclaré Deklariert
Peso (g/ml) – Weight (g/lm) Poids (g/ml) - Gewicht (g/lm)	EN 12127	± 5 %	560
Peso (g/m <sup>2</sup> ) - Weight (g/m <sup>2</sup> ) Poids (g/m <sup>2</sup> ) - Gewicht (g/m <sup>2</sup> )	EN 12127	± 5 %	400
Altezza (cm) - Width (cm) Largeur (cm) - Breite (cm)	-----	± 2 %	140
Resistenza all'abrasione (cicli) Abrasion resistance (rubs) Résistance à l'abrasion (tours) Scheuerfestigkeit (Scheuertouren)	ISO 12947-2 (Martindale)	± 10 %	80000
Solidità del colore alla luce (scala dei blu) Light fastness (blue scale) Solidité à la lumière (échelle des bleu) Lichtechtheit (Blaumaßstabe)	ISO 105-B02 (Xenotest)	da 5 a 8	6
Solidità del colore allo sfregamento (scala dei grigi) Fastness to rubbing (grey scale) Solidité au frottement (échelle des gris) Reibechtheit (Graumaßstabe)	ISO 105-X12 (Crockmeter)	da 4 a 5	4/5
Pilling (2000 cicli) - Pilling (2000 rubs) Pilling (2000 tours) - Pilling (2000 scheuertouren)	ISO 12945-2	da 4 a 5	5
Composizione Composition Composition Zusammensetzung	100% POLIESTERE FR 100% POLYESTER FR 100% POLYESTER FR 100% POLYESTER FR		

Leggere differenze di colore tra un lotto e l'altro sono da considerarsi normali  
 Slight colour differences between one lot and another have to be considered within commercial tolerance  
 Légères différences de couleur entre un lot et l'autre doivent être considérés comme étant normales  
 Leichte Farbunterschiede sind zwischen zwei Partien als normal zu betrachten

**Reazione al fuoco – Flammability - Classement au feu – Feuersicherung**

UNI 9174 - 8456 Class C1  
 UNI 9175 Class 1 IM  
 DIN 4102 Class B1  
 NF 92501-7 Class M1  
 NF D 60013 Class AM18  
 EN 1021-1 & 2  
 BS Crib 5  
 BS 7176 Class Medium Hazard  
 EN 13773 Class 1  
 OENORM 3800-1 Class B1,Q1,TR1  
 California TB117  
 USA NFPA 701  
 USA NFPA 260

Altri test fuoco possono essere superati, il superamento di alcuni test fuoco può dipendere dalla schiuma utilizzata  
 Will also pass other flammability standards. Flame retardant performance is dependent upon the foam used  
 Autres tests feu peuvent être passés. La performance au feu dépend de la mousse utilisée  
 Wird auch andere Brandschutzstandards erfüllen. Die flammhemmende Leistung ist anhängig von dem verwendeten Schaum

**Manutenzione e lavaggio – Cleaning and washing – Nettoyage et lavage – Reinigung und waschen**
