



THIEME
Objekteinrichtungen

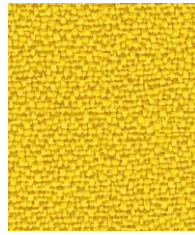
Lucia CS

Lucia CS has been engineered from 100% Trevira CS® yarn and is an inherently flame retardant version of our popular screen fabric Lucia. We have created a sophisticated colour palette that effortlessly coordinates with Xtreme CS and adopts some of our most popular colourways.

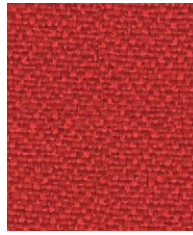
This fabric is largely acoustically transparent and as such is ideal to be used as a decorative facing for sound absorbing boards.



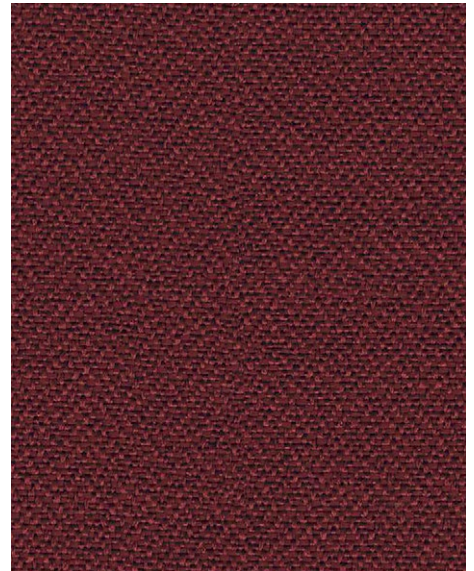
THIEME
Objekteinrichtungen



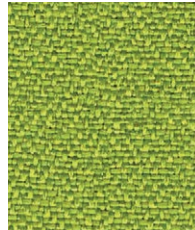
Kota
LC415



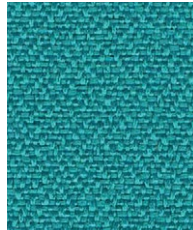
Panama
LC079



Negril
LC175



Tenom
LC419



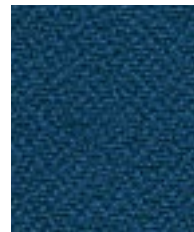
Depok
LC421



Medan
LC422



Roques
LC433



Makili
LC424



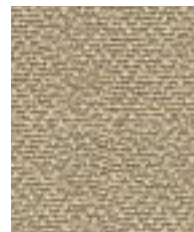
Costa
LC026



Adobo
LC165



Varadero
LC434



Aruba
LC108



Blizzard
LC081



Rum
LC173



Slip
LC094

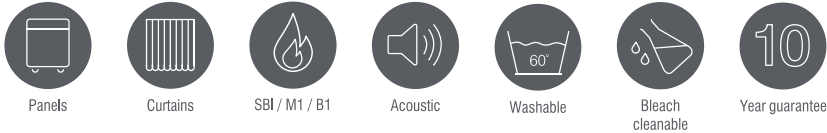


Revive
LC182



Havana
LC009

Lucia CS - Product information



Technical information

UK

Composition
100% Trevira CS® Flame Retardant Polyester

Environment
Certified to STANDARD 100 By OEKO-TEX®
Certified to Indoor Advantage™ Gold
Environmental Product Declaration - Synthetic fabric composition
Non metallic dyestuffs

Width
170 cm minimum

Weight
265 g/m² ±5% (450 g/lin.m ±5%)

Flammability
EN 1021-1 (cigarette)
EN 1021-2 (match)
BS 7176 Low Hazard
DIN 4102 B1
NF P 92-507 M1
UNI 8456, UNI 9174 & UNI 9177 Classe Uno
BS 476 Part 7 Class 1 (Adhered)
BS 476 Part 6 Class 0 (Adhered)
EN 13501-1 (SBI) Adhered Class B, s1, d0
EN 13501-1 (SBI) Un-adhered Class B, s1, d0
BS 5867-2: Type B Curtains & Drapes
Note: Flammability performance is dependent on components used. Our certificates show what substrates have been used in our tests. For composite tests customers must ensure their complete furniture meets the necessary standards.

Light Fastness
6 (ISO 105 - B02)

Fastness to Rubbing
Wet: 4, Dry: 4 (ISO 105 - X12)

Acoustic Properties
Acoustically transparent, Acoustic graphs available upon request

Bleach Cleanable
ISO 105 E03 colour change 4 for dilution factor 1:4 chlorine solution

Cleaning
Vacuum regularly. Wipe with a damp cloth using a proprietary upholstery shampoo/soap. For deeper cleaning use steam, bleach, alcohol or professionally dry clean. Can be washed at 60°C. Full details can be found in our cleaning and disinfection guide.

Please note that seam performance is dependent on seam construction and needle and thread type. We recommend that appropriate sewing advice be taken.

Batch to batch variations in shade may occur within commercial tolerances. We reserve the right to alter technical specifications without notice. The Unregistered Design Rights and the Copyright in all designs are the exclusive property of Camira Fabrics Limited.

D

Zusammensetzung
100% Trevira CS® Schwerentflammbares Polyester

Umweltfreundlich
Nach Zertifikat STANDARD 100 By OEKO-TEX®
Nach Zertifikat Indoor Advantage™ Gold
Environmental Product Declaration - Kunstfaserbezugsstoffe
Nicht schwermetallhaltige Farbstoffe

Breite
170 cm nutzbare Breite

Gewicht
265 g/m² ±5% (450 g/lfd.m ±5%)

Feuersicherung
EN 1021 - 1 (Zigarettentest)
EN 1021 - 2 (Streichholztest)
BS 7176 Low Hazard
DIN 4102 B1
NF P 92-507 M1
UNI 8456, UNI 9174 & UNI 9177 Classe Uno
BS 476 Part 7 Class 1 (Adhered)
BS 476 Part 6 Class 0 (Adhered)
EN 13501-1 (SBI) Adhered Class B, s1, d0
EN 13501-1 (SBI) Un-adhered Class B, s1, d0
BS 5867-2: Type B Curtains & Drapes
Bemerkung: Die Schwerentflammbarkeit hängt von den verwendeten Komponenten ab. Unsere Zertifikate zeigen auf, welche Substrate bei den Tests verwendet wurden. Bei Verbundtests muss sichergestellt sein, daß das komplette Möbel den entsprechenden Standards entspricht.

Lichtechtheit
6 (ISO 105 - B02)

Reibechtheit
Nass: 4, Trocken: 4 (ISO 105 - X12)

Akustische Eigenschaften
Akustisch durchlässig, Akustische Messwerte auf Anfrage

Chlorbleiche-Beständig
ISO 105 E03 Farbänderung 4 bei einer 1:4 verdünnten Chlor-Lösung

Reinigung
Regelmässig absaugen. Mit einem feuchten Tuch abwischen oder mit einem geeigneten Polstershampoo behandeln. Für eine Grundreinigung bitte Dampf, Chlorbleiche, Alkohol oder professionelle Trockenreinigung verwenden. Kann bei 60°C gewaschen werden. Weitere Informationen finden Sie in unserem Leitfaden zur Reinigung und Desinfektion.

Eine optimale Nahtausreissfestigkeit hängt von der Nahtfahne, der verwendeten Nadel und dem Näh-Garn ab. Wir empfehlen daher Nähversuche durchzuführen.

Handelsübliche Farbabweichungen können auftreten und berechtigen nicht zur Reklamation. Wir behalten uns die Änderung technischer Spezifikationen vor. Die registrierten und nicht registrierten Urheberrechte der Dessinierungen sind ausschliessliches Eigentum der Camira Fabrics Limited.

F

Composition
100% Trevira CS® Polyester retardateur de flamme

Écologique
Certifié à STANDARD 100 By OEKO-TEX®
Certifié à Indoor Advantage™ Gold
Environmental Product Declaration - Composition en tissu synthétique
Teintures non métalliques

Largeur
170 cm minimum

Poids
265 g/m² ±5% (450 g/m.l ±5%)

Flammabilité
EN 1021 - 1 (cigarette)
EN 1021 - 2 (allumette)
BS 7176 Low Hazard
DIN 4102 B1
NF P 92-507 M1
UNI 8456, UNI 9174 & UNI 9177 Classe Uno
BS 476 Part 7 Class 1 (Adhered)
BS 476 Part 6 Class 0 (Adhered)
EN 13501-1 (SBI) Adhered Class B, s1, d0
EN 13501-1 (SBI) Un-adhered Class B, s1, d0
BS 5867-2: Type B Curtains & Drapes
Notez: La performance de flammabilité dépend des composantes utilisées. Nos certificats indiquent les substrats utilisés dans nos tests. Pour les tests composites, les clients doivent s'assurer que leurs meubles complets satisfont aux normes nécessaires.

Solidité à la lumière
6 (ISO 105 - B02)

Solidité au Frottement
Mouillé: 4, Sec: 4 (ISO 105 - X12)

Propriétés Acoustiques
Acoustiquement transparent, graphiques acoustiques disponibles sur demande

Nettoyable au javel
ISO 105 E03 changement de couleur 4 pour le facteur de dilution 1: 4 solution de chlore

Nettoyage
Passez l'aspirateur régulièrement. Essayez avec un chiffon humide en utilisant un shampoing/savon pour tissus d'ameublement exclusif. Pour un nettoyage en profondeur, utilisez la vapeur, javel, alcool ou un nettoyage à sec professionnel. Peut être lavé à la machine, programme maximum 60°C. Vous trouverez tous les détails dans notre guide de nettoyage et de désinfection.

Veillez noter que la performance du joint dépend de sa construction ainsi que de l'aiguille et du type de fil utilisés.

Une variation de couleurs peut provenir (commerciallement tolérable). Nous réservons le droit de changer les spécifications techniques sans préavis. Les Droits de Conception non-enregistrés et les droits d'auteur de tous les motifs sont la propriété exclusive de Camira Fabrics Limited.

ES

Composición
100% Trevira CS® Poliéster resistente al fuego

Ambiental
Certificado de STANDARD 100 By OEKO-TEX®
Certificado de Indoor Advantage™ Gold
Environmental Product Declaration - Tejido de composición sintética
Tintes no metálicos

Ancho
170 cm mínimo

Peso
265 g/m² ±5% (450 g/lin.m ±5%)

Inflamabilidad
EN 1021 - 1 (cigarillo)
EN 1021 - 2 (cerilla)
BS 7176 Low Hazard
DIN 4102 B1
NF P 92-507 M1
UNI 8456, UNI 9174 & UNI 9177 Classe Uno
BS 476 Part 7 Class 1 (Adhered)
BS 476 Part 6 Class 0 (Adhered)
EN 13501-1 (SBI) Adhered Class B, s1, d0
EN 13501-1 (SBI) Un-adhered Class B, s1, d0
BS 5867-2: Type B Curtains & Drapes
Nota: El rendimiento de la inflamabilidad depende de los componentes usados. Nuestros certificados muestran qué substratos se han usado en nuestros tests. Para tests compuestos nuestros clientes deben asegurar si sus muebles cumplen la normativa al uso.

Solidez a la luz
6 (ISO 105 - B02)

Solidez al rozamiento
Húmedo: 4, Seco: 4 (ISO 105 - X12)

Acústico Propiedades
Acústicamente transparente, gráficos disponibles bajo petición

Posibilidad lavado con Lejía
ISO 105 E03 cambio color 4 para un factor de dilución 1:4 solución cloro

Limpieza
Uso aspirador regularmente. Limpiar con un trapo usando jabón y agua o producto limpieza para tapicerías. Para una limpieza más profunda usen vapor, lejía, alcohol o limpieza en seco. Se puede lavar a 60°C. Los detalles completos se encuentran en nuestra guía de limpieza y desinfección.

Tenga en cuenta que el rendimiento de la costura depende de la construcción de la costura, además de la aguja y del tipo de rosca. Le recomendamos que se aconsejen para coser la costura.

Las variaciones de lote a lote en la sombra se puede producir dentro de tolerancias comerciales. Nos reservamos el derecho a efectuar modificaciones técnicas sin previo aviso. Los derechos sobre los diseños no registrados y los derechos de autor en todos los diseños son propiedad exclusiva de Camira Fabrics Limited.



THIEME
Objekteinrichtungen



STANDARD 100
11-43686 Shirley
www.oeko-tex.com